

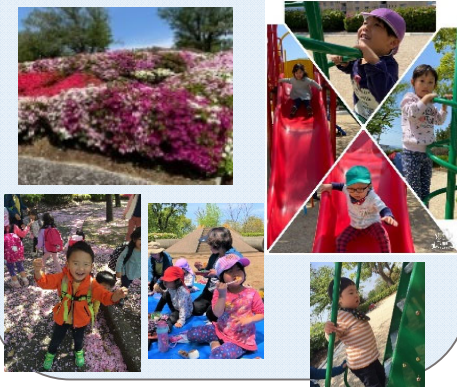
令和3年6月 児童支援センターさんぽ（燦保）だより

4月の活動紹介♪

【Facebook Instagram】でもご紹介しています。ぜひ、いいねを〜♪

『春を満喫～昭和公園へ出かけました』

色とりどりのつつじの上には提灯桜（ご存知ですか？）。足元は桜の花びらでピンクのじゅうたんができていました。コロナ禍でなかなか外出できない中、きれいなお花を眺めながら、思いっきり体を動かした後の、外で食べるお弁当は格別な味でした♪



『こいのぼり製作（クレヨン・はさみ）』

5月の壁面飾りでこいのぼりの制作をしました。子ども達の成長を促す為に、色を塗るのにも段階があります。まずは単色で塗り塗→線を意識して塗る→手首を使ってクレヨンを細かく動かす練習→隙間なく塗る→色を使い分けて塗る。支援するに当たり子ども達の発達段階に応じ、無理なく楽しめる様に工夫をしました。はさみは、目と手の協応に加えて力の入れ加減や手指の使い方が加わります。まずは、はさみの役割・持ち方と使い方（渡し方）を教えます。はさみを上手に使えるようになる為に、チョッキンと一回で切る練習→2回で切る練習→開いた刃元に紙を当ててはさみを開閉しながら連続で切る練習。声を掛け、タイミングを取ってあげるとはさみを持つ手がリズムよく動いてました。



『熊本県新型コロナウイルス感染症緊急包括支援金(障害分)』

を活用させていただき、以下の備品を購入いたしました。



『一歩、外に出ると...』

ぽかぽか陽気に誘われて、近所に散歩♪二人組で手を繋ぎ、相手のペースに合わせて車が来ないか注意をしながら歩く事で、協調性と危険を認知する力が養われます。

散歩途中、近所の方が「こんにちは」と、声をかけてくれます。あいさつを返し、日頃から地域の方々と関わりをもつ事で地域愛も育まれていきます。

一歩、外へ出るとそこが学び舎で、色んな事が子ども達の成長へ繋がっていきます。



『午後療育のご案内』

昨年度、年長児限定で週に2回行っていた午後の療育を現在、平日14～16時の間で行っています。個々に合わせた課題に取り組む療育です。年長児は就学に向けた内容、年中・年少児は得意と好きな面を伸ばす事で自信に繋げ、苦手な面は出来る段階からスモールステップで進めていくことで出来るの達成感を高めていきます。現在、数名の子どもさんが利用されていますが、自分で好きな課題を3個選び、30分～40分集中して課題に取り組む姿が見られます。子どもたちの集中できる時間内で“出来た”を沢山増やし、達成感を感じる事が子供さんの自信に繋がっていきます。左の『年少・年中・年長児向け療育』の日程で開催いたします。ご相談をお待ちしています。

【一言コメント大募集!】ご意見やご要望、子どものプチ成長や我が家のプチ自慢など…。なんでも結構ですのでご記入ください



様

事業所確認欄

※活動の事前準備等がありますので、20日までに提出をお願いいたします。
※予定表提出後の変更については、必ずスタッフまで直接ご連絡をお願いいたします。

利用希望日は日付の横の欄に○印をお願いいたします。また、送迎を希望される場合も各欄に○印のチェックをお願いいたします。定員オーバーの場合は変更をお願いする事があります。右の図の様に変更が難しい日（予定が入っている日）に斜線をしてください。

月(制作)	火(音楽)	水(運動)	木(制作)	金(音楽)	土(運動)	日
1日	迎 送	迎 送	迎 送	迎 送	迎 送	6日
2日	迎 送	迎 送	迎 送	迎 送	迎 送	7日
3日	迎 送	迎 送	迎 送	迎 送	迎 送	8日
4日	迎 送	迎 送	迎 送	迎 送	迎 送	9日
5日	迎 送	迎 送	迎 送	迎 送	迎 送	10日
6日	迎 送	迎 送	迎 送	迎 送	迎 送	11日
7日	迎 送	迎 送	迎 送	迎 送	迎 送	12日
8日	迎 送	迎 送	迎 送	迎 送	迎 送	13日
9日	迎 送	迎 送	迎 送	迎 送	迎 送	14日
10日	迎 送	迎 送	迎 送	迎 送	迎 送	15日
11日	迎 送	迎 送	迎 送	迎 送	迎 送	16日
12日	迎 送	迎 送	迎 送	迎 送	迎 送	17日
13日	迎 送	迎 送	迎 送	迎 送	迎 送	18日
14日	迎 送	迎 送	迎 送	迎 送	迎 送	19日
15日	迎 送	迎 送	迎 送	迎 送	迎 送	20日
16日	迎 送	迎 送	迎 送	迎 送	迎 送	21日
17日	迎 送	迎 送	迎 送	迎 送	迎 送	22日
18日	迎 送	迎 送	迎 送	迎 送	迎 送	23日
19日	迎 送	迎 送	迎 送	迎 送	迎 送	24日
20日	迎 送	迎 送	迎 送	迎 送	迎 送	25日
21日	迎 送	迎 送	迎 送	迎 送	迎 送	26日
22日	迎 送	迎 送	迎 送	迎 送	迎 送	27日
23日	迎 送	迎 送	迎 送	迎 送	迎 送	28日
24日	迎 送	迎 送	迎 送	迎 送	迎 送	29日
25日	迎 送	迎 送	迎 送	迎 送	迎 送	30日
26日	迎 送	迎 送	迎 送	迎 送	迎 送	
27日	迎 送	迎 送	迎 送	迎 送	迎 送	
28日	迎 送	迎 送	迎 送	迎 送	迎 送	
29日	迎 送	迎 送	迎 送	迎 送	迎 送	
30日	迎 送	迎 送	迎 送	迎 送	迎 送	

※年少・年中・年長児向け午後療育(PM2:00～PM4:00)のご希望の際は、上記日程で行っております。ご希望の方は直接スタッフへお申し付けください。

さんぽよりお願いです♪

予定表を提出してからの利用日の変更は早めにご連絡いただきますようお願いいたします。また、キャンセルの場合は、行き違いないよう下記のやり方にて、統一したいと思っておりますのようしくお願いいたします。

1日前まで→ ラインもしくは、電話にてご連絡ください。 当日→ 電話にてご連絡をお願いいたします。

